

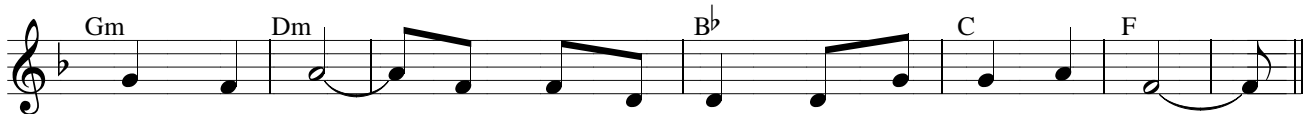
# Lạy Cha Giuse (2)



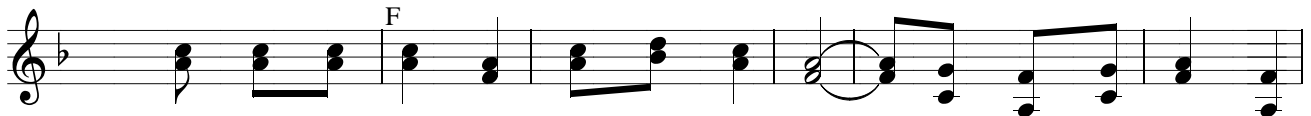
1. Lạy Cha Giu - se, nguyện Người thương chở che: Trên đường trần
2. Ngàn muôn gian nan Người thể không thở than. Ai - cập nường



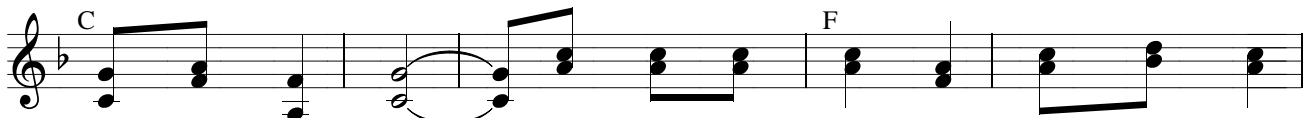
1. gian, đời nặng gánh vai mang. Xin Cha hộ phù đoàn con
2. náu, hoạn nạn đã qua mau. Sống giữa cuộc đời, ngàn đau



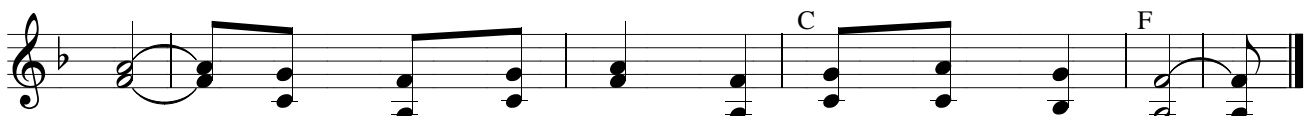
1. nơi trần thế. Xin Cha hộ phù đời ưu tư tứ bề.
2. thương chợt tới. Xin Cha hộ phù ngày an vui sáng ngời.



ĐK. Giu - se Cha yêu, cầu xin Chúa ban nhiều: ban nhiều ơn thánh đời



con giữ lòng thanh. Giu - se Cha yêu, Cầu xin Chúa ban



nhiều: ban nhiều ơn thánh, đời con sống ngay lành.